

基本規格 SPECIFICATIONS

CV-08 系列 SERIES		
最大工作壓力 Maximum Pressure	bar	240 bar (3500 PSI)
最大流量 Maximum Flow	LPM	30 LPM (8.0 GPM)
內漏量 Internal Leakage	cc / min	0.10 (cc / min)
使用油品 Fluid Type		礦物性 耐磨性 Mineral, Anti-Wear
黏度範圍 Viscosity	cST	10-400 cST (59-1854 SSU)
使用溫度 Operating Temperature	°C	-15-70°C (-5-158°F)
清潔度 Contamination Level		NAS 12 級以內 Under NAS Class 12
表面處理 Surface Treatment		防銹處理 Corrosion Treatment

型號說明 HOW TO ORDER

CV 08 - 05 - 20

① ② ③ ④

- ① 閥系列 Valve Series
 CV = 插式止回閥
 Cartridge Check Valve
- ② 安裝口徑 Cavity (See Page 274)
 08 = VC08-2
- ③ 開啟壓力 Cracking Pressure
 05 = 0.35 bar (5 PSI)
 50 = 3.50 bar (50 PSI)
- ④ 設計型號 Design No.

特性曲線 PERFORMANCE

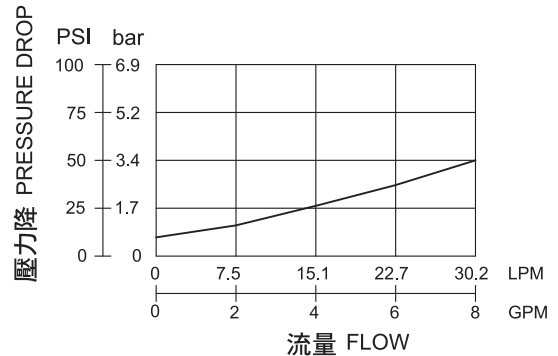
壓力降特性曲線 Pressure Drop

測試條件 Test Conditions

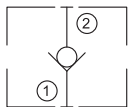
溫度 Oil Temperature: 40°C

黏度 Viscosity: 32cST (150 SSU)

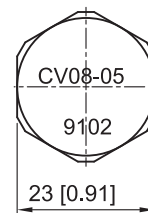
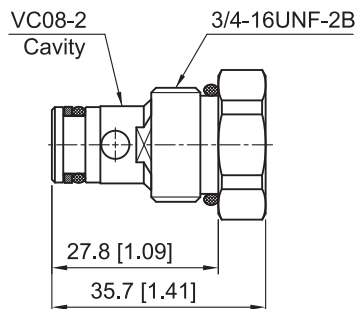
彈簧 Spring: 0.35 bar (5 PSI)

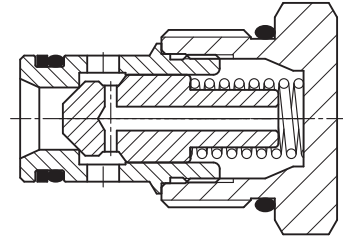


迴路符號 SYMBOLS



外型尺寸 DIMENSIONS





基本規格 SPECIFICATIONS

CV-10 系列 SERIES		
最大工作壓力 Maximum Pressure	bar	240 bar (3500 PSI)
最大流量 Maximum Flow	LPM	75 LPM (20.0 GPM)
內漏量 Internal Leakage	cc / min	0.10 (cc / min)
使用油品 Fluid Type		礦物性 耐磨性 Mineral, Anti-Wear
黏度範圍 Viscosity	cST	10-400 cST (59-1854 SSU)
使用溫度 Operating Temperature	°C	-15-70°C (-5-158°F)
清潔度 Contamination Level		NAS 12級以內 Under NAS Class 12
表面處理 Surface Treatment		防銹處理 Corrosion Treatment

型號說明 HOW TO ORDER

CV 10 - 05 - 20

① ② ③ ④

- ① 閥系列 Valve Series
 CV = 插式止回閥
 Cartridge Check Valve
- ② 安裝口徑 Cavity (See Page 274)
 10 = VC10-2
- ③ 開啟壓力 Cracking Pressure
 05 = 0.35 bar (5 PSI)
 50 = 3.50 bar (50 PSI)
- ④ 設計型號 Design No.

特性曲線 PERFORMANCE

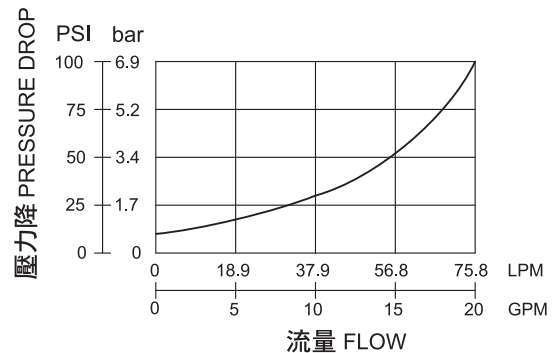
壓力降特性曲線 Pressure Drop

測試條件 Test Conditions

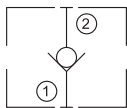
溫度 Oil Temperature: 40°C

黏度 Viscosity: 32cST (150 SSU)

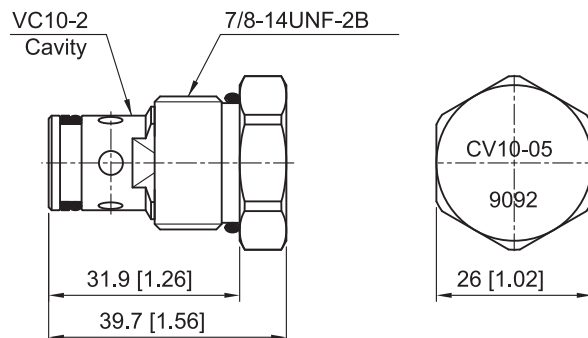
彈簧 Spring: 0.35 bar (5 PSI)

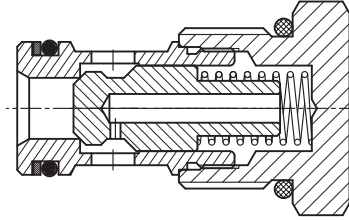


迴路符號 SYMBOLS



外型尺寸 DIMENSIONS





基本規格 SPECIFICATIONS

CV-12 系列 SERIES		
最大工作壓力 Maximum Pressure	bar	240 bar (3500 PSI)
最大流量 Maximum Flow	LPM	95 LPM (25.0 GPM)
內漏量 Internal Leakage	cc / min	0.25 (cc / min)
使用油品 Fluid Type		礦物性 耐磨性 Mineral, Anti-Wear
黏度範圍 Viscosity	cST	10-400 cST (59-1854 SSU)
使用溫度 Operating Temperature	°C	-15-70°C (-5-158°F)
清潔度 Contamination Level		NAS 12 級以內 Under NAS Class 12
表面處理 Surface Treatment		防銹處理 Corrosion Treatment

型號說明 HOW TO ORDER

CV 12 - 05 - 20

① ② ③ ④

- ① 閥系列 Valve Series
 CV = 插式止回閥
 Cartridge Check Valve
- ② 安裝口徑 Cavity (See Page 274)
 12 = VC12-2
- ③ 開啟壓力 Cracking Pressure
 05 = 0.35 bar (5 PSI)
 50 = 3.50 bar (50 PSI)
- ④ 設計型號 Design No.

特性曲線 PERFORMANCE

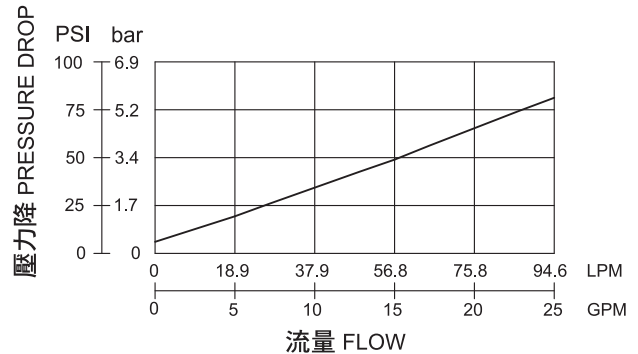
壓力降特性曲線 Pressure Drop

測試條件 Test Conditions

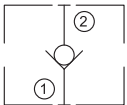
溫度 Oil Temperature: 40°C

黏度 Viscosity: 32cST (150 SSU)

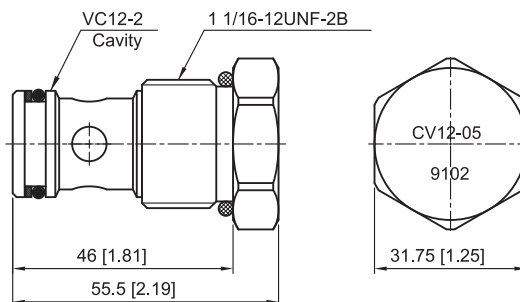
彈簧 Spring: 0.35 bar (5 PSI)

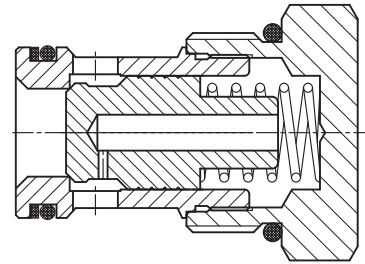


迴路符號 SYMBOLS



外型尺寸 DIMENSIONS





基本規格 SPECIFICATIONS

CV-16 系列 SERIES		
最大工作壓力 Maximum Pressure	bar	240 bar (3500 PSI)
最大流量 Maximum Flow	LPM	151 LPM (40.0 GPM)
內漏量 Internal Leakage	cc / min	0.25 (cc / min)
使用油品 Fluid Type		礦物性 耐磨性 Mineral, Anti-Wear
黏度範圍 Viscosity	cST	10-400 cST (59-1854 SSU)
使用溫度 Operating Temperature	°C	-15-70°C (-5-158°F)
清潔度 Contamination Level		NAS 12 級以內 Under NAS Class 12
表面處理 Surface Treatment		防銹處理 Corrosion Treatment

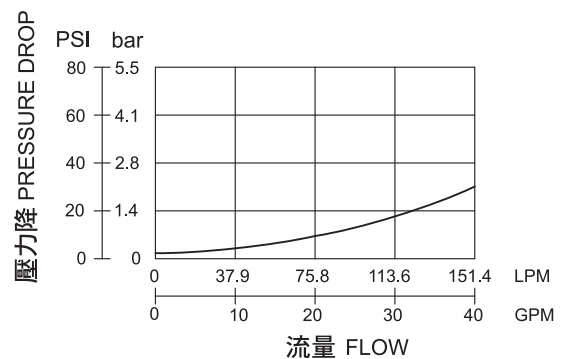
型號說明 HOW TO ORDER

CV 16 - 05 - 20
 ① ② ③ ④

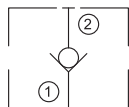
- ① 閥系列 Valve Series
 CV = 插式止回閥
 Cartridge Check Valve
- ② 安裝口徑 Cavity (See Page 274)
 16 = VC16-2
- ③ 開啟壓力 Cracking Pressure
 05 = 0.35 bar (5 PSI)
 50 = 3.50 bar (50 PSI)
- ④ 設計型號 Design No.

特性曲線 PERFORMANCE

壓力降特性曲線 Pressure Drop
 測試條件 Test Conditions
 溫度 Oil Temperature: 40°C
 黏度 Viscosity: 32cST (150 SSU)
 彈簧 Spring: 0.35 bar (5 PSI)



迴路符號 SYMBOLS



外型尺寸 DIMENSIONS

